

PORTRAIT DE TERRITOIRE

Communauté d'Agglomération de Tulle

INTERCONSULAIRE

CORRÈZE



Entreprises & Territoires

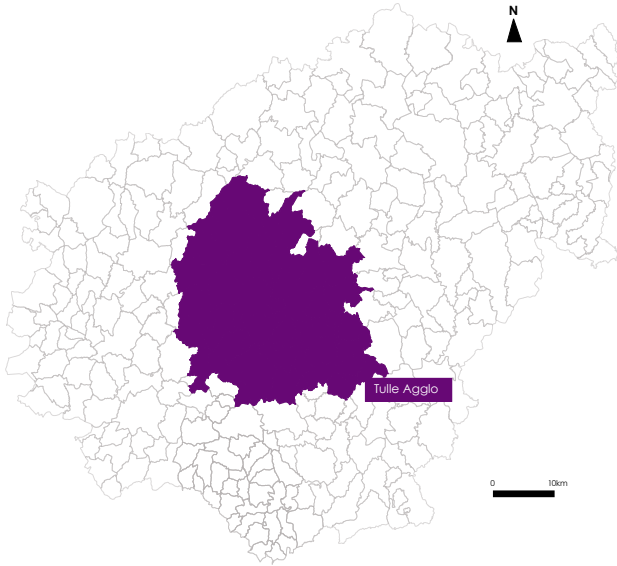
Monsieur Tony CORNELISSEN,
Président de l'Interconsulaire
de la Corrèze, vous présente le
portrait du territoire
de Tulle Agglo.

Il rassemble des données brutes
du territoire mettant en lumière
les potentiels systémiques et
économiques du territoire.



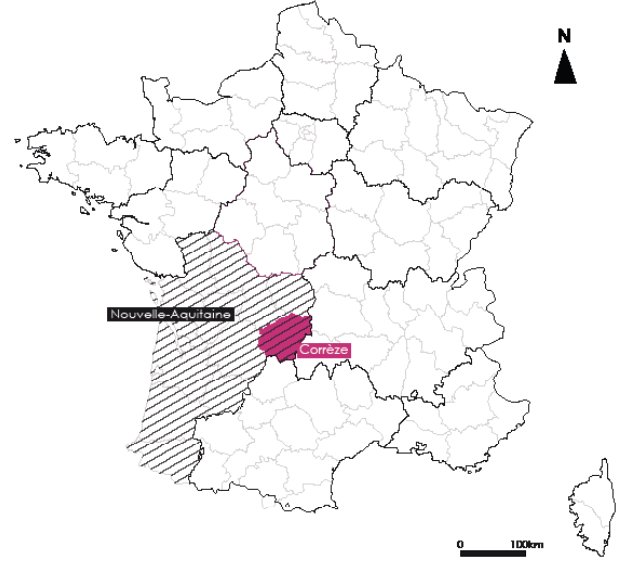
Contexte

Localisation à l'échelle Départementale



Source : Interconsulaire-2017

Localisation à l'échelle Nationale

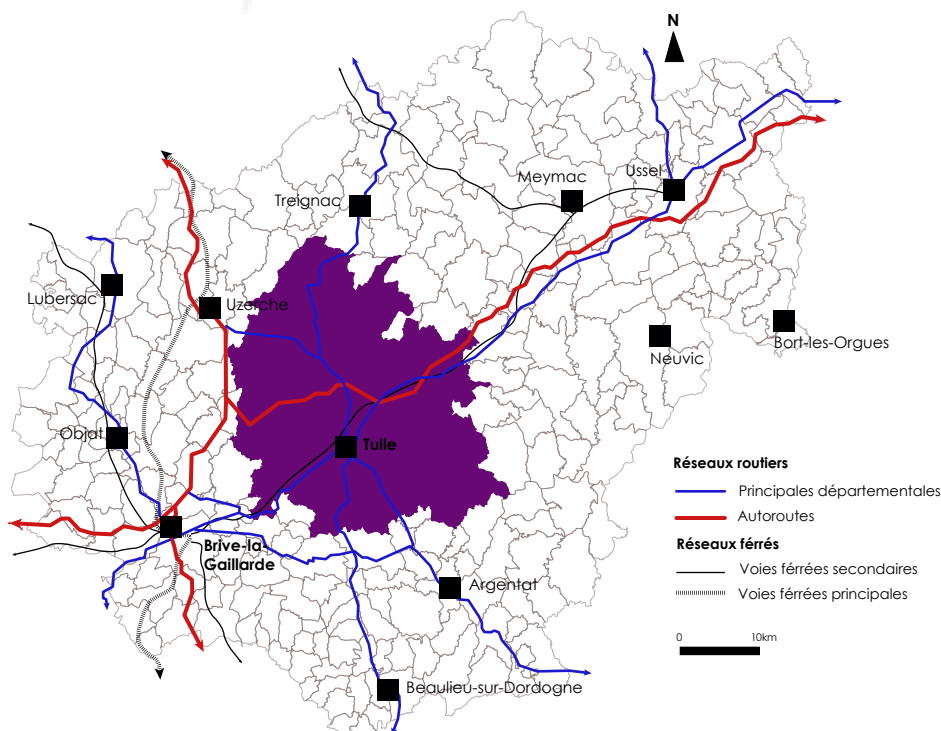


Source : D-maps-Interconsulaire-2017

- La Communauté d'Agglomération de Tulle se situe dans le département de la Corrèze, en région Nouvelle-Aquitaine. Elle rassemble 45 communes.
- La ville de Tulle est la préfecture du département de la Corrèze.

Accessibilité

Le réseau routier et ferroviaire



- Tulle Agglo se situe au centre du département et est bordé par l'ensemble des intercommunalités de Corrèze.

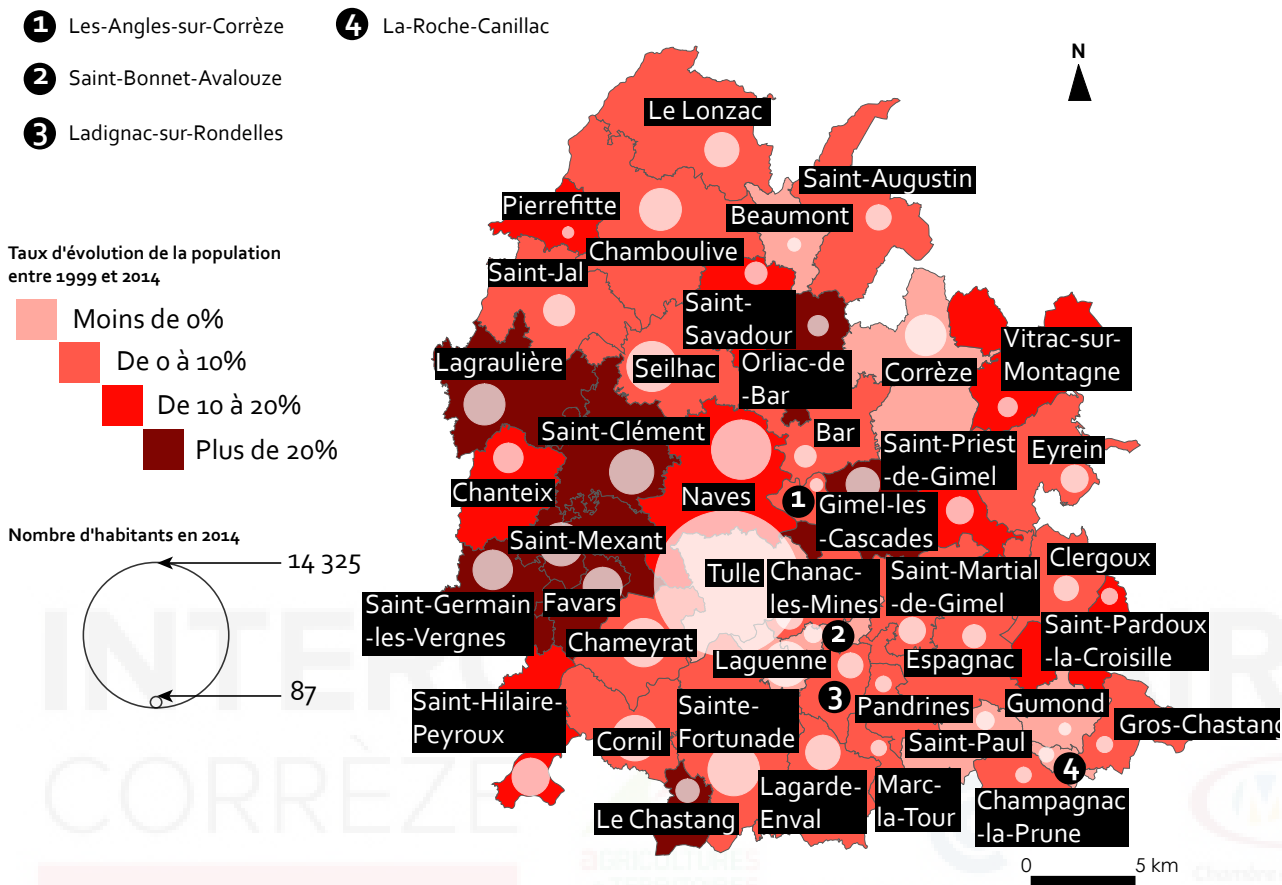
- Tulle Agglo possède un réseau routier structurant (A89) ce qui permet de relier les principaux pôles ainsi que les axes structurants (A20).

- Le territoire est doté d'une gare ferroviaire à Tulle et permet de relier Brive-la-Gaillarde.

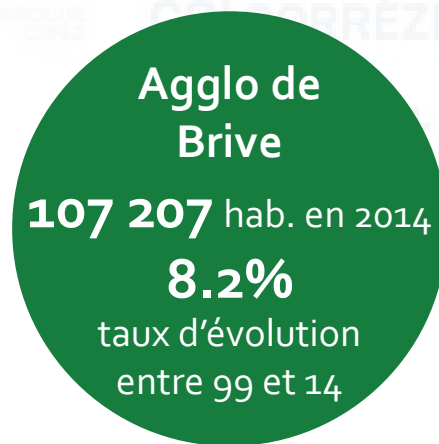
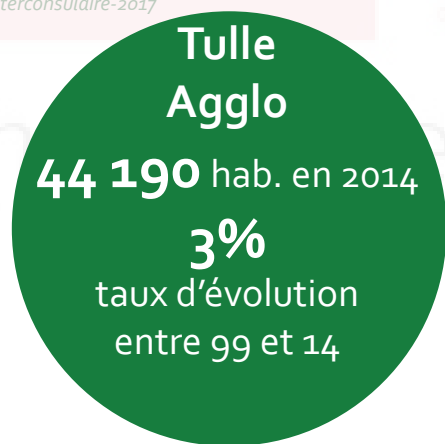
Source : Google map-SNCF-Interconsulaire-2017

Démographie

Nombre et évolution des habitants sur le territoire de Tulle Agglo



Source : INSEE-Interconsulaire-2017



- Tulle Agglo possède deux pôles : un pôle principal, Tulle (14 325 habitants) et un pôle secondaire, Naves (2384 habitants).

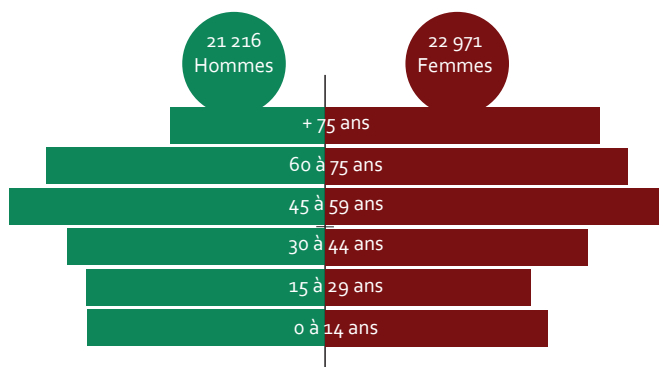
- Tulle Agglo possède une population moins importante par rapport à l'autre territoire d'études : 44 190 habitants soit -63 017 habitants par rapport à la CABB.

- Concernant les taux d'évolution, les deux Communautés d'Agglomération ont des taux d'évolution positifs. La CABB a un taux plus élevé que Tulle Agglo avec respectivement 8.2% et 3%.

- Le territoire d'étude a gagné 1280 habitants en 15 ans. Une accessibilité facilitée, un renouvellement de la population, une attractivité en terme d'emplois, un marché immobilier adapté, des services et des équipements répondant aux besoins, un bon cadre de vie... peuvent expliquer cette donnée.

Population

Pyramide des âges



Source : INSEE-Interconsulaire-2017

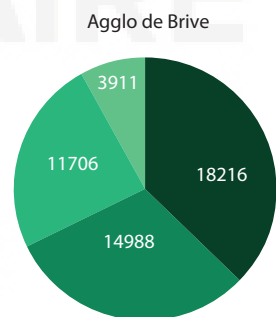
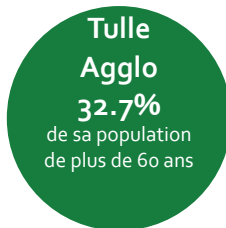
- Tulle Agglo apparaît comme un territoire équilibré qui tend à vieillir. En effet, les plus de 60 ans représentent 32.7% de la population (14 459 hab.) et la tranche des 45-59 ans représentent les actifs vieillissants soit 21.1% (9339 hab.).

- Les 30-44 ans représentent les actifs jeunes avec enfants ou en âge d'en avoir. Ils influencent directement les 0-14 ans.

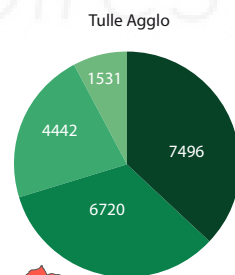
- Tulle Agglo a un nombre plus important de ménages seuls soit 36.4% des ménages sur le territoire d'études.

- La CABB observe la même tendance avec 36.6% de ménages seuls.

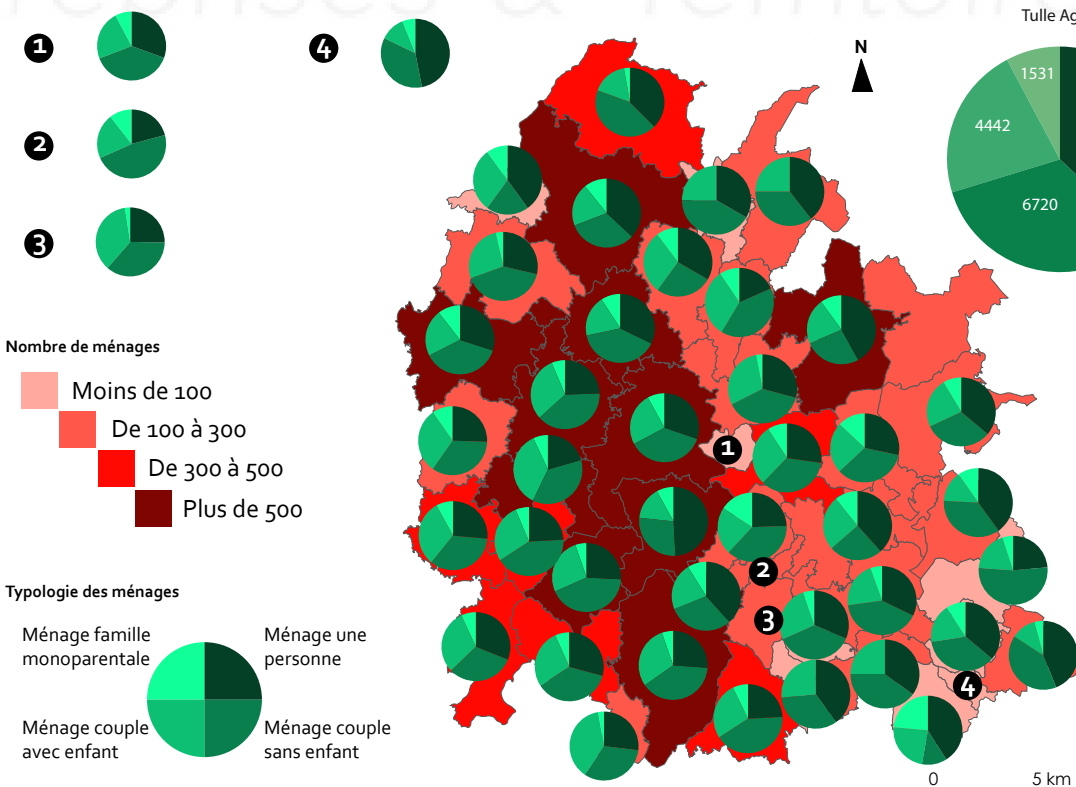
- Une présence importante de ménages avec une personne peut induire un faible renouvellement de la population. Cependant, les ménages en couple sans enfant (et potentiellement en âge d'en avoir) et les ménages en couple avec enfants sont majoritaires soit 54.2% des ménages.



Source : INSEE-Interconsulaire-2017



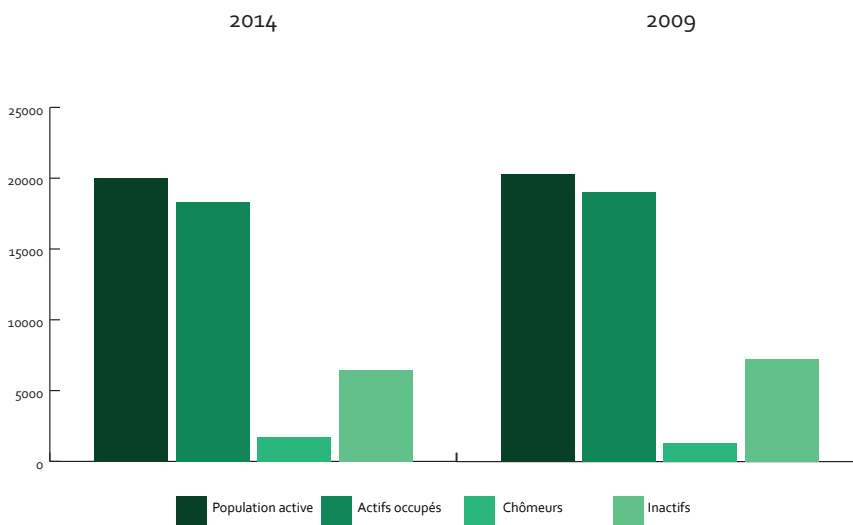
Composition des ménages



Source : INSEE-Interconsulaire-2017

Emploi

Actifs sur le territoire



Tulle Agglo

20 043
actifs en 2014

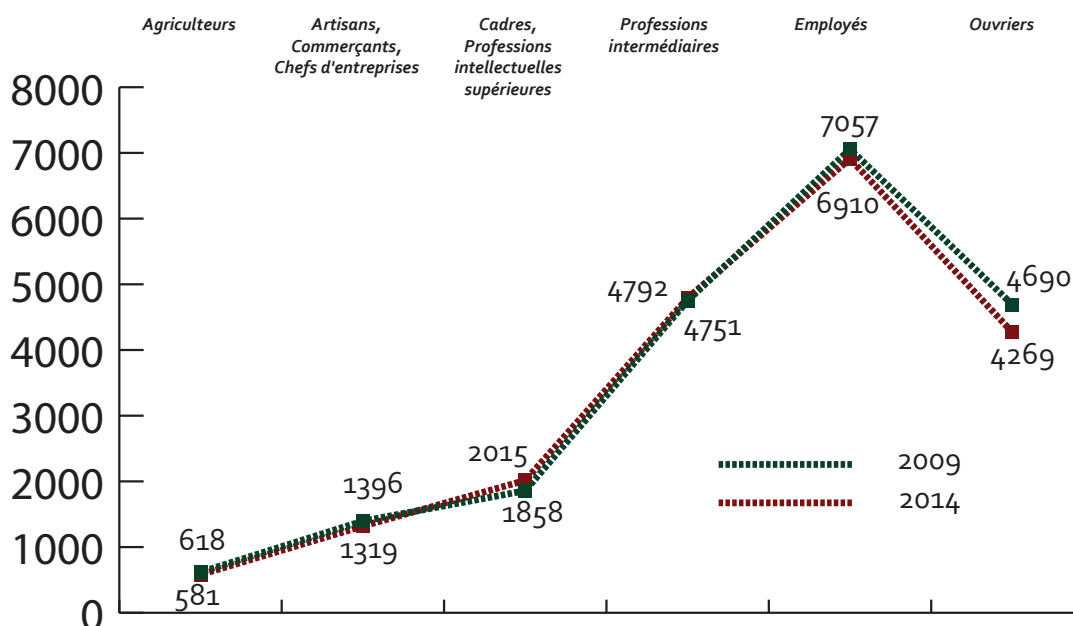
Agglo de Brive

47 836
actifs en 2014

Source : INSEE-Interconsulaire-2017

- La population active a diminué de -291 actifs entre 2009 et 2014. Les actifs occupés sont quant à eux en diminution avec -717 actifs occupés entre 2009 et 2014, tout comme les inactifs avec -741 inactifs sur la période.
- Les chômeurs ont augmenté avec +1291 actifs au chômage, cela rentre en corrélation avec la tendance nationale.
- Concernant les catégories socio-professionnelles représentées sur Tulle Agglo, elles observent des tendances plutôt similaires entre 2009 et 2014. Les employés sont les plus représentés.
- Seule la catégorie des ouvriers observe une réelle évolution à la baisse entre 2009 et 2014.
- On peut en conclure que la population du territoire de Tulle Agglo tend vers une élévation relative des CSP et est orientée vers une masse salariale importante.

Répartition des Catégories Socio-Professionnelles

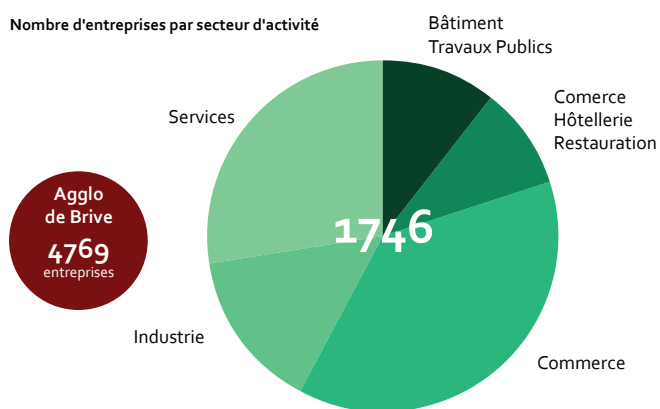


Source : INSEE-Interconsulaire-2017

Economie

Commerce et industrie

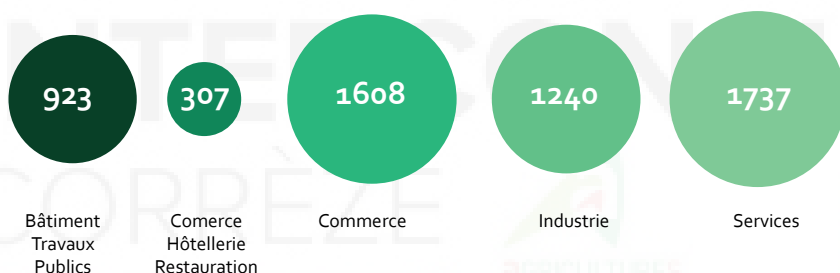
Répartition par secteur d'activité



- Le territoire possède 1746 entreprises, il possède la masse entrepreneuriale la moins importante par rapport au territoire de comparaisons.

- Les secteurs d'activités les plus représentés sur Tulle Agglo sont le commerce et les services soit respectivement 37.7 et 27.4%.

Effectifs par secteur d'activité

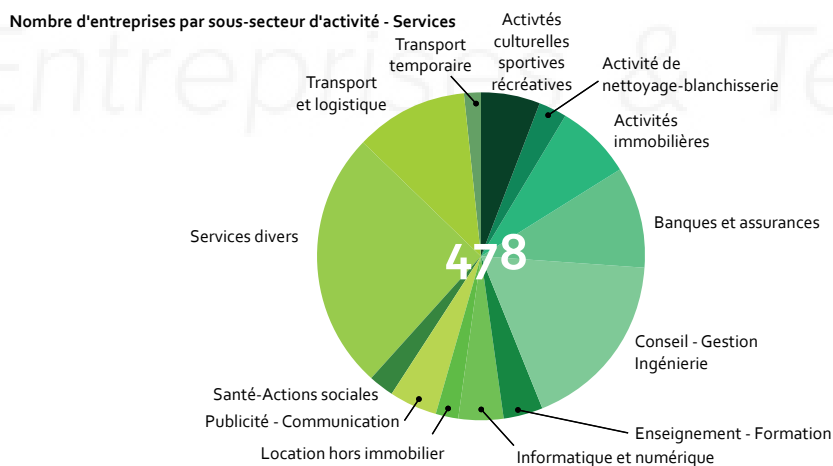


- Les services sont les secteurs les plus pourvoyeurs d'emplois avec 1737 emplois dans la zone.

- Ce sont les services divers qui sont les plus représentés avec près de 122 entreprises.

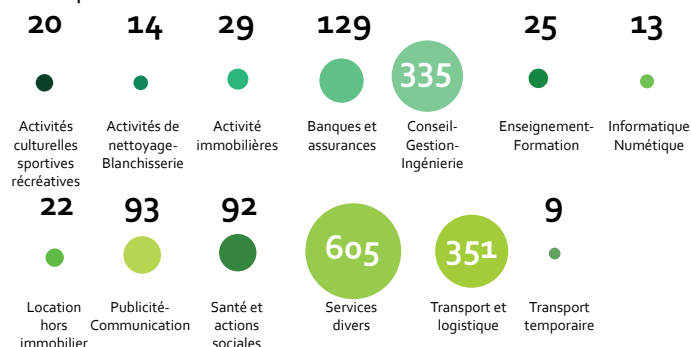
Source : CCI19-Interconsulaire-2017

Répartition par sous-secteur d'activité - Services



Les Services
est l'activité la plus pourvoyeuse d'emplois :
1737

Effectifs par sous secteur d'activité - Services



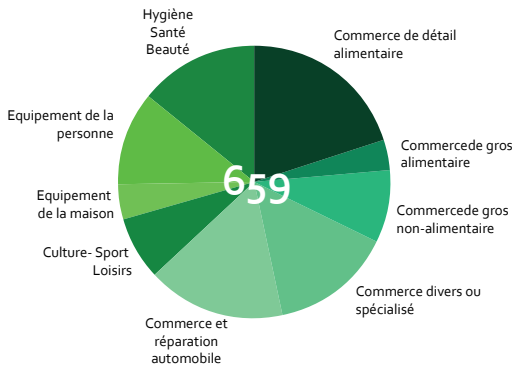
Source : CCI19-Interconsulaire-2017

Economie

Commerce et industrie

Répartition par sous-secteur d'activité - Commerces

Nombre d'entreprises par sous-secteur d'activité - Commerces



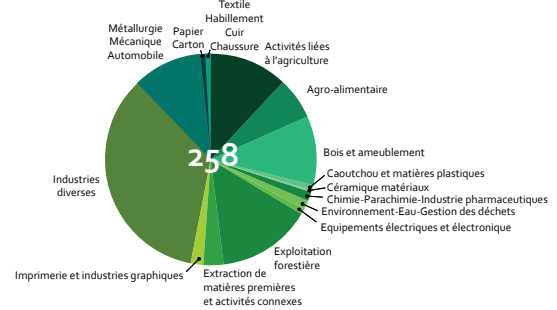
Effectifs par sous secteur d'activité - Commerces



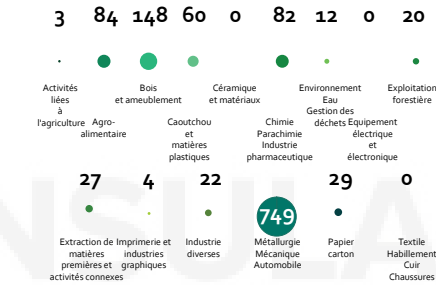
Source : CCI19-Interconsulaire-2017

Répartition par sous-secteur d'activité - Industrie

Nombre d'entreprises par sous-secteur d'activité - Industrie



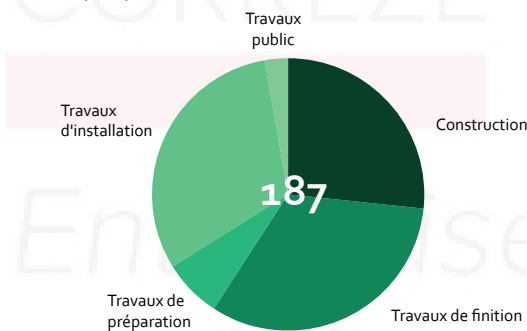
Effectifs par sous secteur d'activité - Industrie



Source : CCI19-Interconsulaire-2017

Répartition par sous-secteur d'activité - BTP

Nombre d'entreprises par sous-secteur d'activité - BTP



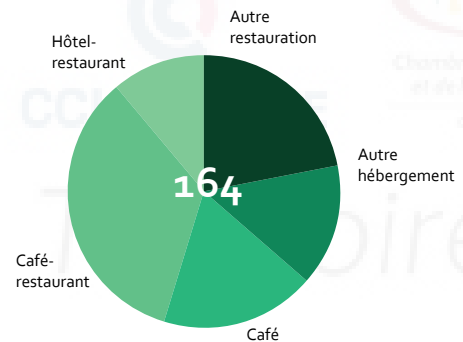
Effectifs par sous secteur d'activité -BTP



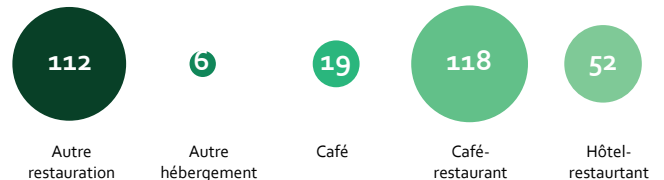
Source : CCI19-Interconsulaire-2017

Répartition par sous-secteur d'activité - CHR

Nombre d'entreprises par sous-secteur d'activité - CHR



Effectifs par sous secteur d'activité -CHR



Source : CCI19-Interconsulaire-2017

- **Le commerce** comprend des activités diversifiées et plutôt équilibrées. Les entreprises pourvoyeuses d'emplois sont principalement dans le commerce de détail alimentaire.

- **L'industrie** est majoritairement représentée par l'industrie diverse. C'est également l'activité la plus pourvoyeuse d'emplois.

- **Le BTP** est peu bien représenté à l'échelle de Tulle Agglo en nombre d'entreprises. De plus, ces entreprises sont d'importantes pourvoyeuses d'emplois surtout dans les travaux de finition.

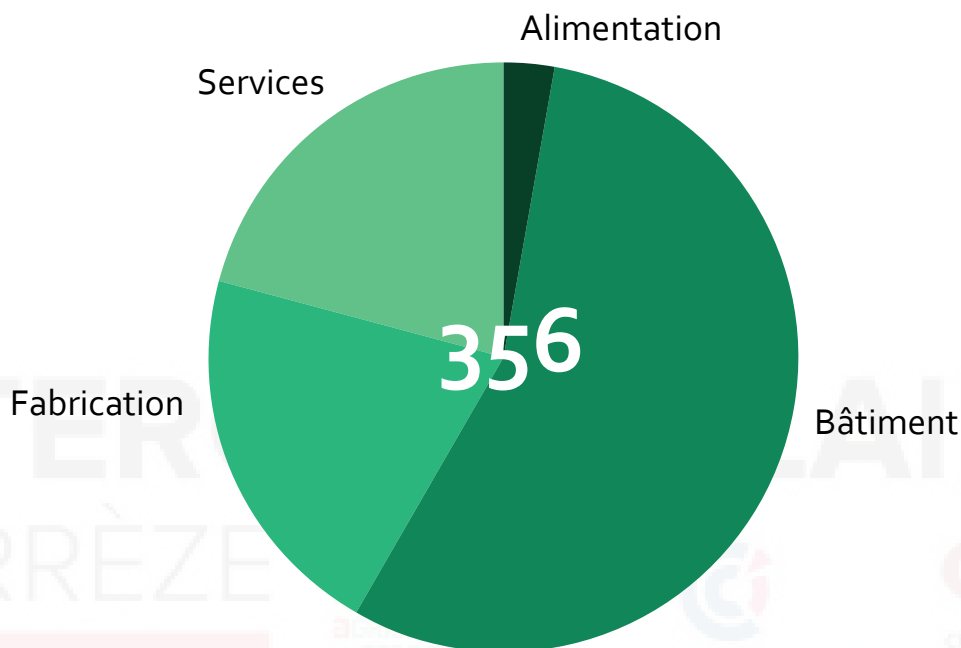
- **Le CHR** observe des activités diversifiées et équilibrées mais sont peu représentées et peu pourvoyeuses d'emplois.

Economie

Artisanat

Répartition des entreprises par secteurs d'activités

Nombre d'entreprises dans l'artisanat



Source : CMA19-Interconsulaire-2017

**Agglo de
Brive**

**935
entreprises**

- Le territoire de Tulle Agglo possède 356 entreprises sur son territoire (les double-inscrits CCI/CMA ont été retirés). Elle possède moins d'entreprises par rapport au territoire de comparaison, la CABB possède 935 entreprises sur son territoire.

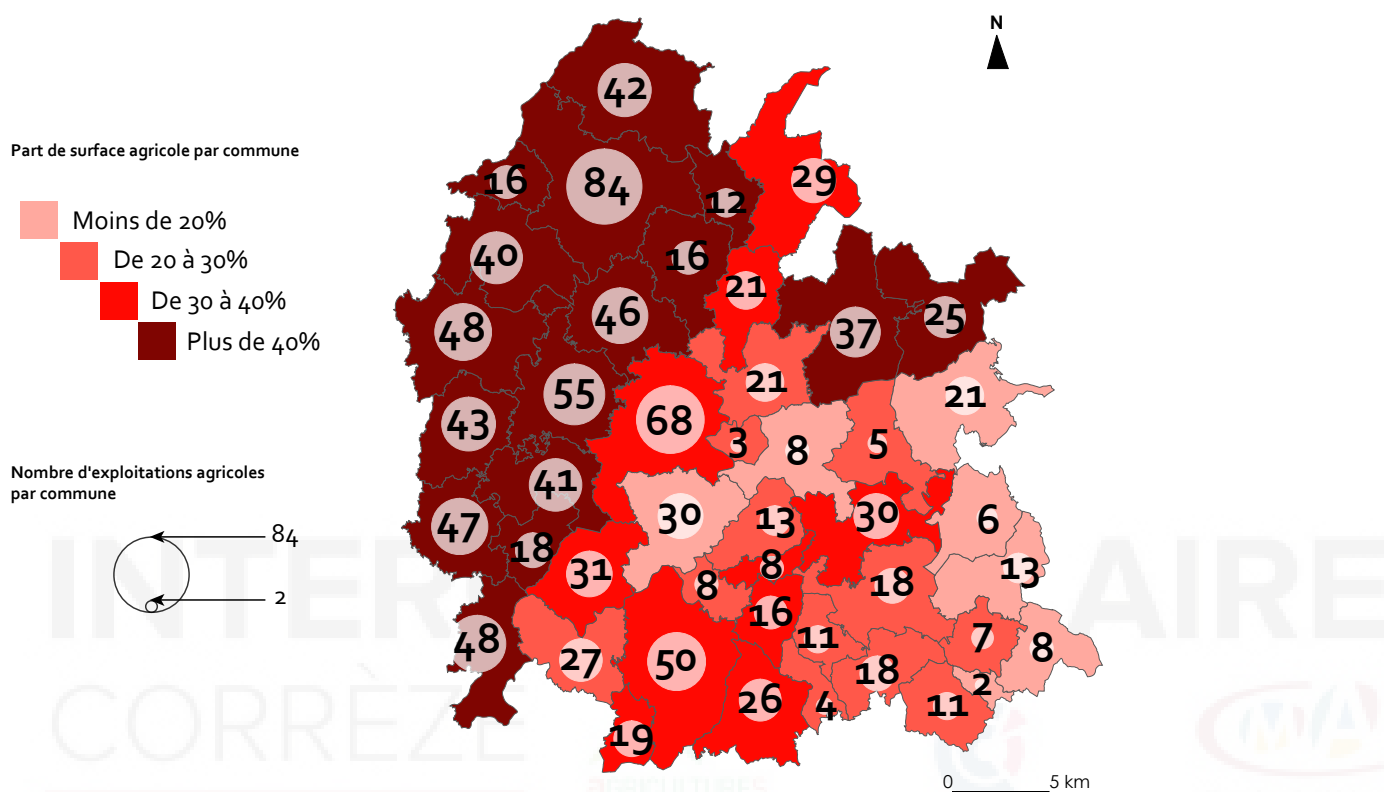
- Le secteur d'activité le plus représenté sur le territoire est celui du bâtiment (198 entreprises), qui plus est, il est souvent pourvoyeur de nombreux emplois.

- Les autres secteurs représentés sont les activités dans les services (74), la fabrication (74) et l'alimentation (10).

Economie

Agriculture

Surface agricole et nombre d'exploitations



Source : CA19-Interconsulaire-2017

Tulle Agglo
5803 exploitations
33 802 hectares de surface agricole

Agglo de Brive
1447 exploitations
32 095 hectares de surface agricole

- Le territoire de Tulle Agglo possède un nombre d'exploitations agricoles important par rapport au territoire de comparaison, soit 5803. Cependant, elles se répartissent sur une surface agricole équivalente : 33 802 hectares.

- Chamboulive et Saint-Jal sont les communes les plus « agricoles » avec respectivement 68.6% et 62.8% de leur surface couverte par l'agriculture.

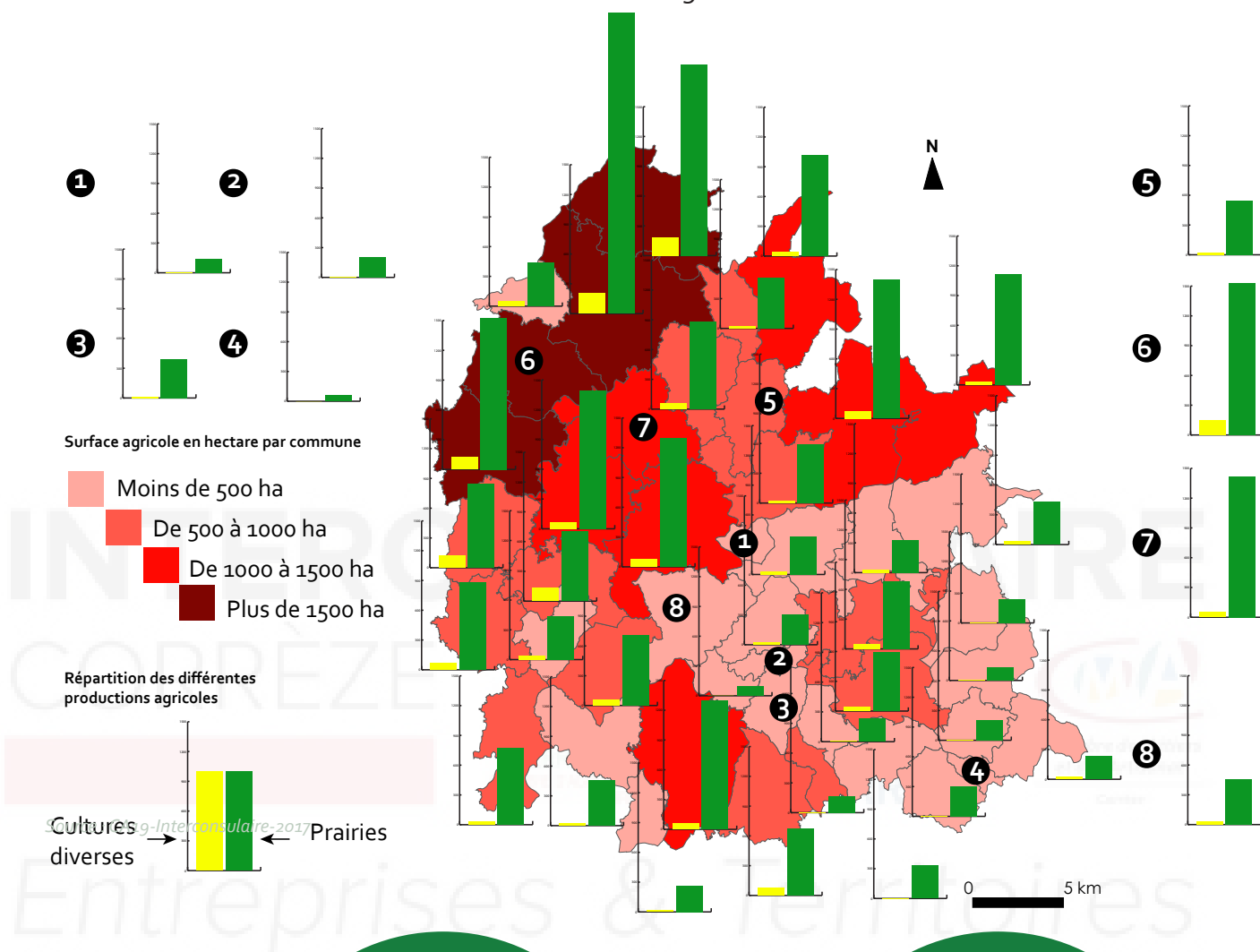
- Les communes au sud du territoire ont peu de surface agricole. Elles sont influencées par une topographie importante et à de nombreux boisements.

- Beaumont et Naves possèdent le plus d'exploitations sur leur territoire avec respectivement 84 et 68 exploitations. Cette donnée est directement liée à la taille de la commune.

Economie

Agriculture

Productions agricoles



Tulle Agglo
89.4%
 de sa surface
 agricole est en prairie
 (permanente et temporaire)

Agglo de Brive
89%
 de sa surface
 agricole est en prairie
 (permanente et temporaire)

- Les communes de Chamboulive et du Lonzac ont les plus grandes surfaces agricoles avec respectivement 3232.6 hectares et 2113.3 hectares. Ces données rentrent directement en corrélation avec la taille de chaque commune.

- Le territoire de Tulle Agglo possède 34.6% de sa surface agricole en prairies à destination principalement de l'élevage et 2.4% à des cultures diverses (céréales...) par rapport à l'ensemble de son territoire. Ces données mettent en lumière le caractère forestier de ce territoire.

INTERCONSULAIRE CORRÈZE



Entreprises & Territoires



**aGRICULTURES
& TERRITOIRES**
CHAMBRE D'AGRICULTURE
CORRÈZE



*Chambre de Métiers
et de l'Artisanat*

Corrèze