

# LE RÔLE DE LA STATION

Fournir des jeunes taureaux sélectionnés  
sur les aptitudes viandes aux différents producteurs

## AUJOURD'HUI

- Plus de 100 veaux achetés par l'IA pour approvisionner le schéma Viande Précoce
- 4 000 veaux évalués depuis la création

Edelweiss MN



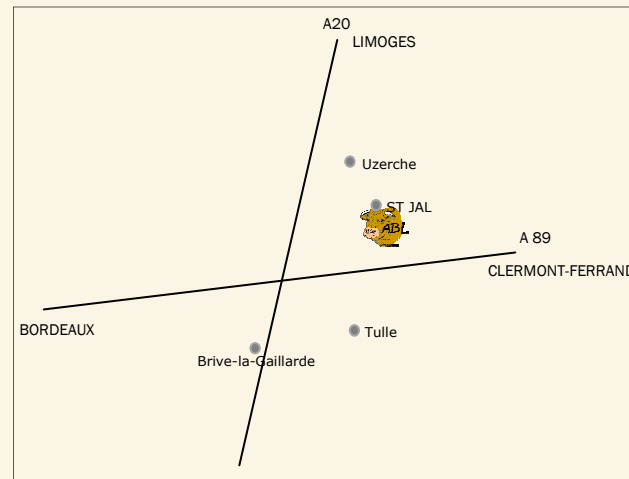
RREVS

Uskudar

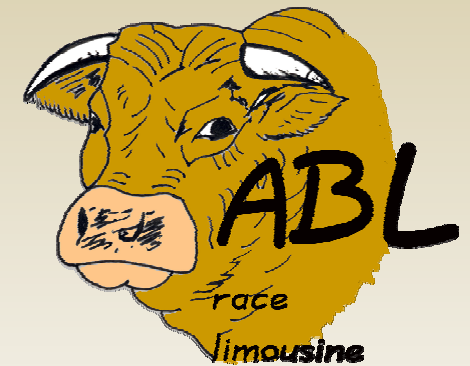


RREVB

## PLAN ACCÈS



# Station ABL



## Station ABL

Le bois Cousin 19700 St JAL

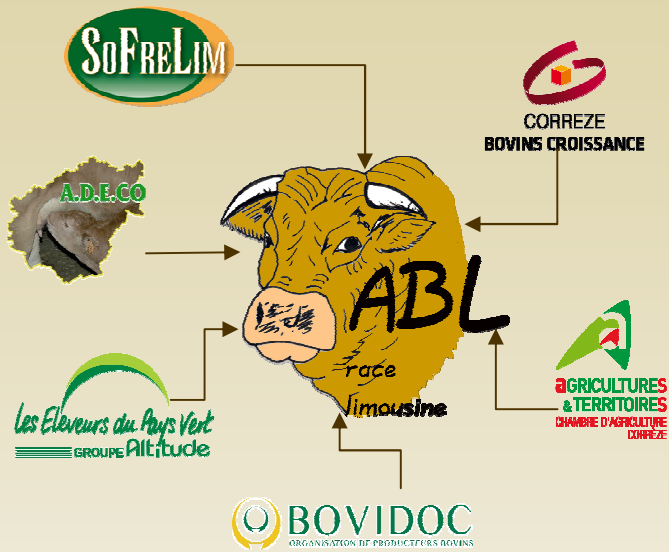
Contact : Jacques FREYSSAINGE

05.55.73.02.03 ou 06.08.33.79.39

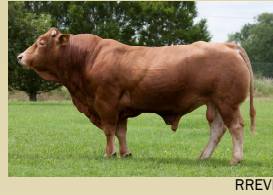
<http://www.limousin.synagri.com/synagri/station-coop-abl-page>

Le Bois Cousin  
19700 SAINT-JAL  
05 55 73 02 03  
06 08 33 79 39

# COMPOSITION



Donzenac



## LE FONCTIONNEMENT DE L'ABL

- ✔ 2 séries évaluées par campagne
- ✔ Jeunes taureaux choisis sur les aptitudes bouchères
- ✔ 5 mois d'évaluation, protocole commun à toutes les stations
- ✔ Index calculé par l'Institut de l'Élevage
- ✔ Qualification par le Herd-Book Limousin : Reproducteur Conseillé Viande (RCV)
- ✔ Catalogue disponible après évaluation
- ✔ Portes ouvertes organisées par chaque OP avant la vente
- ✔ Ventes aux enchères publiques

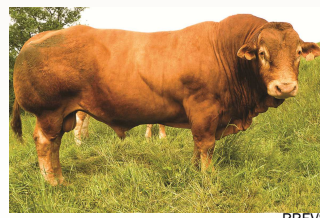
### Les bonnes raisons de choisir un taureau à l'ABL

- ➔ Tri successif
- ➔ Effet d'élevage gommé
- ➔ Filiation certifiée
- ➔ Références sanitaires
- ➔ Évaluations génétiques
- ➔ Données disponibles sur catalogue
- ➔ Jeunes taureaux aptes à la saillie
- ➔ Choix facilité dans un grand nombre
- ➔ Transparence du mode de vente

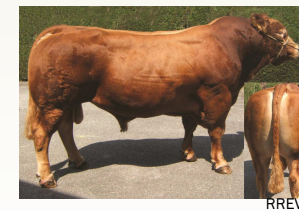
## HISTORIQUE

- 1981** - Création de l'Association Bovine Limousine (ABL)
- 1983** - Construction d'un bâtiment à NAVES (56 places)  
Constitution de la Coop ABL
- 1989** - Agrandissement d'un nouveau bâtiment portant la capacité à 88 places
- 1993** - Changement de site avec la construction de deux bâtiments à SAINT-JAL (160 places)
- 1996** - Aménagement du bâtiment de stockage 48 places supplémentaires

Bonsoir



Ebène MN



Favars

