

LA ESTACION DE REFERENCIA DE LOS PRODUCTORES DE CARNE

HOY

➤ Mas de 100 sementales comprados
para el programa de testaje especiali-
zado "carne" de las sociedades de
inseminación artificial

➤ 4 000 novillos valorados desde 1983

Edelweiss MN



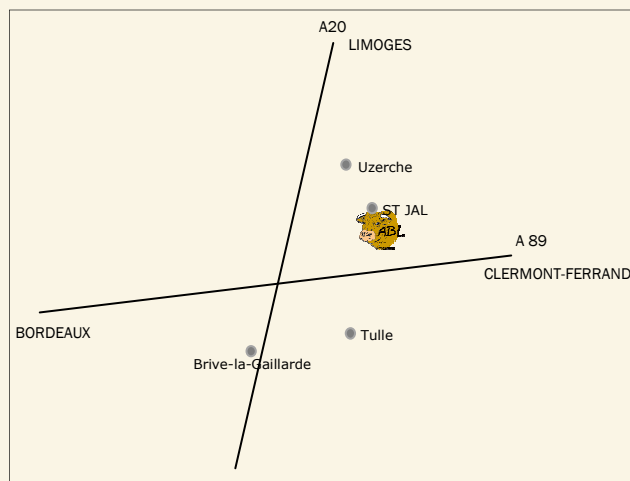
RREVS

Uskudar



RREVB

PLAN DE ACCESO



Station ABL

Le bois Cousin 19700 St JAL

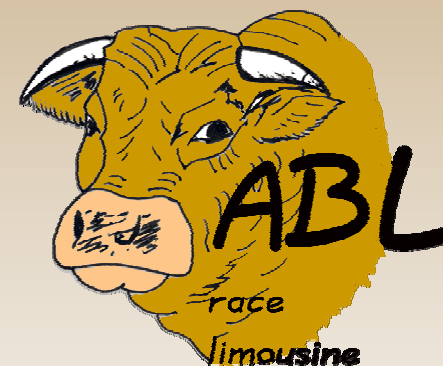
Contact : Jacques FREYSSAINGE

05.55.73.02.03 ou 06.08.33.79.39

<http://www.limousin.synagri.com/synagri/station-coop-abl-page>

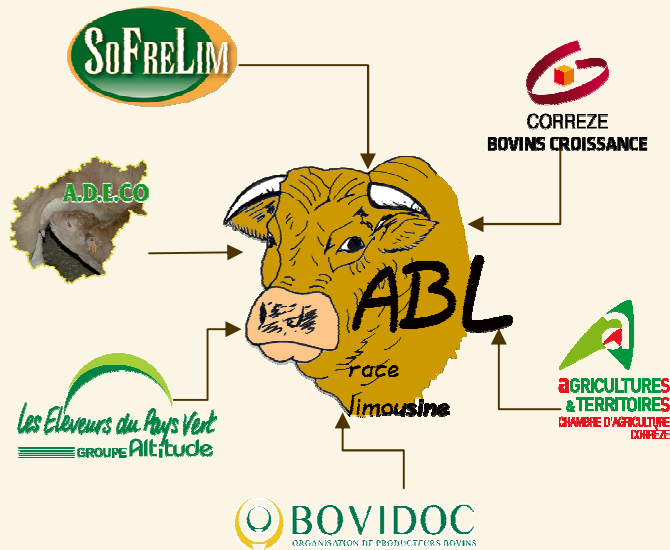


Station ABL



Le Bois Cousin
19700 SAINT-JAL
05 55 73 02 03
06 08 33 79 39

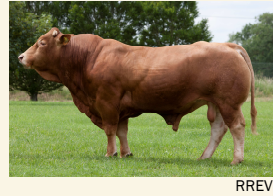
SOCIOS DE ABL



HISTORIA

- 1981** - Creación de la Association Bovine Limousine (ABL)
- 1983** - Construcción del primero edificio por 56 novillos
- 1989** - Ampliación para tener 88 animales
- 1993** - Cambio de lugar y construcción de 2 edificios que permiten de valorar 160 novillos
- 1996** - La capacidad de la estación llega a 200 novillos

Donzenac



RREVB

FUNCIONAMIENTO DE LA ESTACIÓN ABL

- ✓ 2 series por año
- ✓ Novillos elegidos al destete con el mejor nivel genético para carne y calidades maternas
- ✓ Protocol oficial de valoración de IDELE (Instituto Nacional de la Ganadería)
- ✓ Índices genéticos certificados (IDELE y INRA)
- ✓ Classification official "RCV" por HBL (Asociación Francesa de Criadores de Limousine) (RCV : *Reproducteur Conseillé Viande* : Reproductor aconsejado por la producción de carne)
- ✓ Catalogo completo disponible al fin de cada valoración
- ✓ Posibilidad de visita la semana antes la venta
- ✓ Venta en subasta

Bonsoir



RREVS

Algunas buenas razones para comprar un novillo de ABL

- ➔ Selecciones estrictos y sucesivos
- ➔ Anulación de las condiciones de cría antes el destete
- ➔ Pedigree oficial
- ➔ Garantías sanitarias
- ➔ Valoración genética oficial
- ➔ Un catalogo completo
- ➔ Novillos aptos para el servicio
- ➔ Una selección amplia
- ➔ Condiciones de venta sencillas y claras

Ebène MN



RREVS

Favars



RRVB

