



# Elevage Ovin en Nouvelle-Aquitaine

**Quelques données sur les effectifs, le marché, le revenu**



**Juillet 2016**

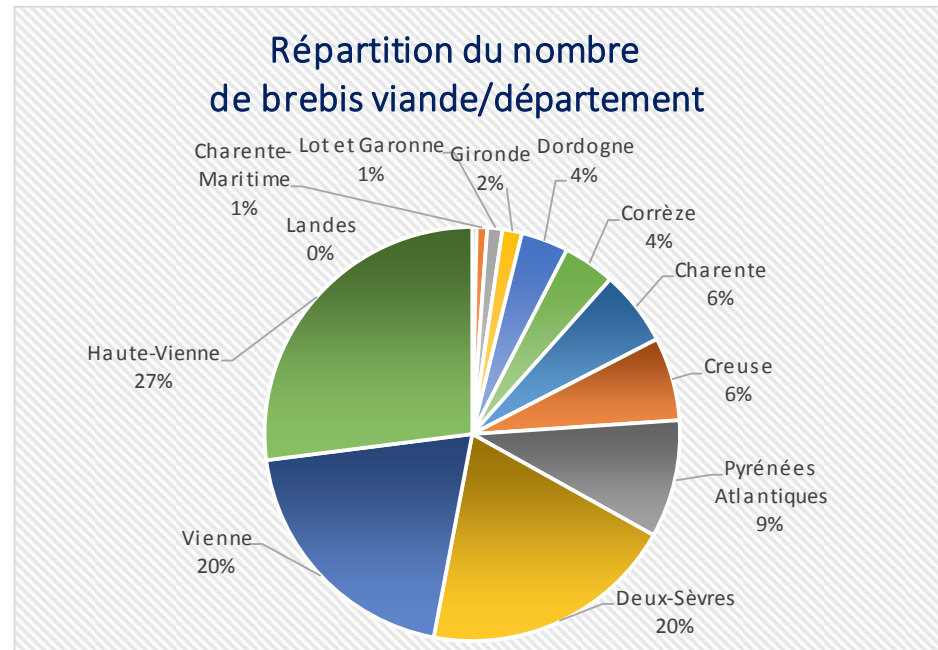
## Effectifs de brebis viande par département

Troupeaux de plus de 50 brebis

Source Aide Ovine

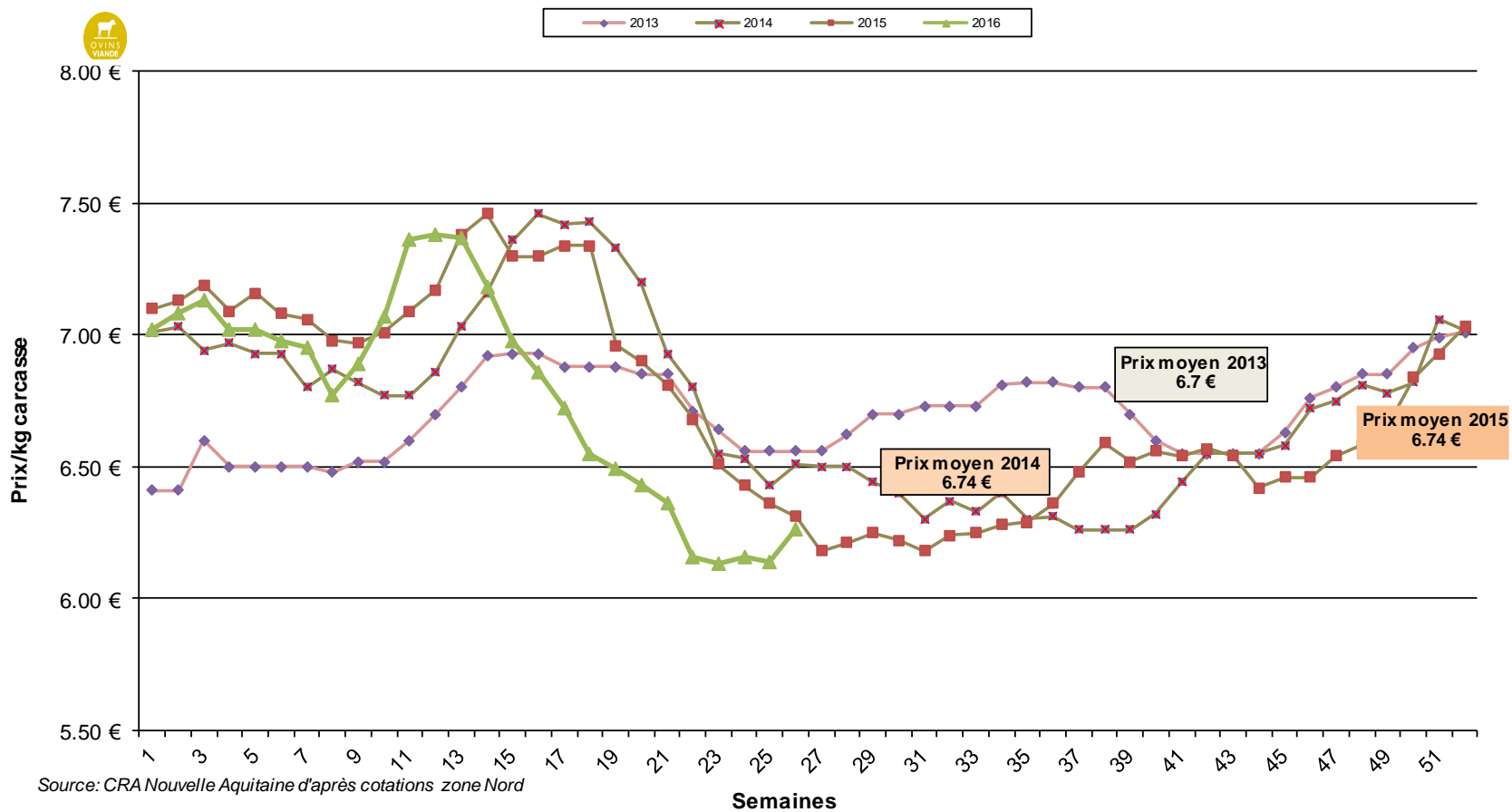
Année 2014

	Eleveurs	Brebis viande
Landes	24	2 967
Charente-Maritime	50	7 008
Lot et Garonne	77	10 115
Gironde	65	13 106
Dordogne	216	31 646
Corrèze	243	34 686
Charente	198	50 440
Creuse	372	56 119
Pyrénées Atlantiques	394	79 111
Deux-Sèvres	673	170 948
Vienne	538	172 300
Haute-Vienne	889	232 633
<b>Total</b>	<b>3 739</b>	<b>861 079</b>



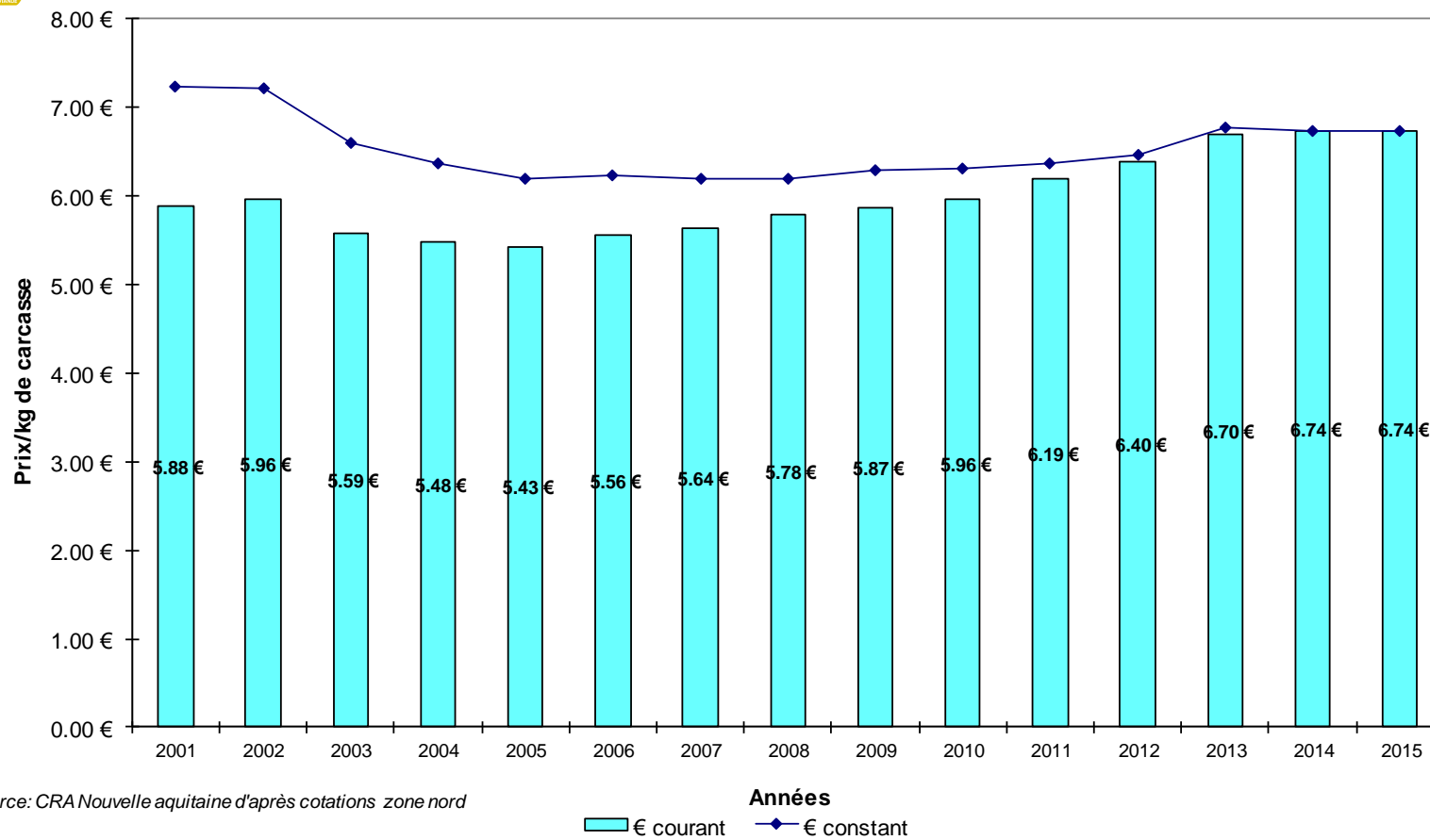
**Remarque:** ces données ne concernent que les brebis viande. Elles sont issues des déclarations d'Aide Ovine de l'année 2015. Dans l'immédiat nous n'avons pas l'équivalent pour les déclarations 2016.

## Cotation agneaux U3 de 16 à 19 kg Zone Nord





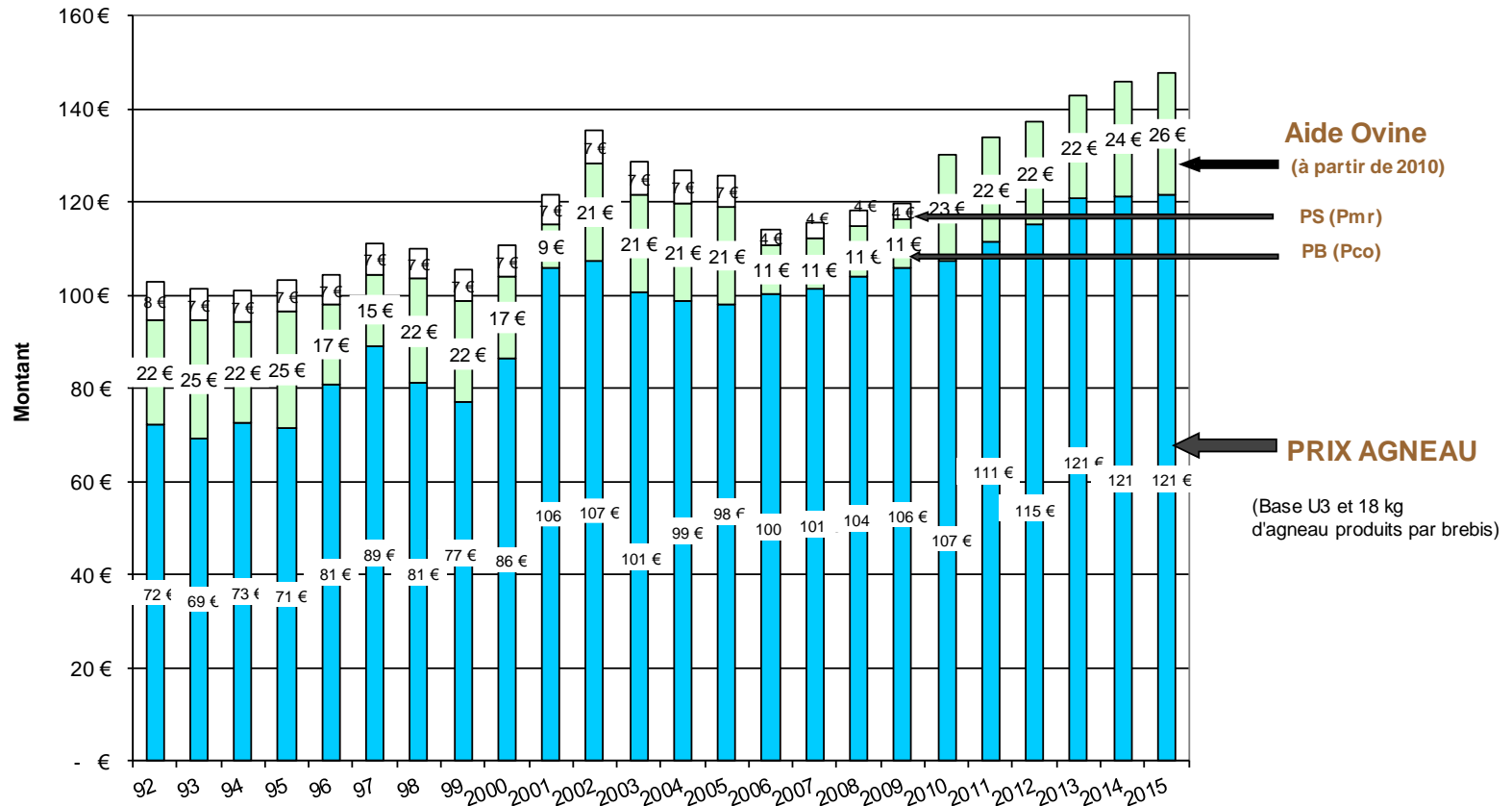
## Prix moyen annuel U3/kg de carcasse



Source: CRA Nouvelle aquitaine d'après cotations zone nord



# Recette Théorique /Brebis en € courant



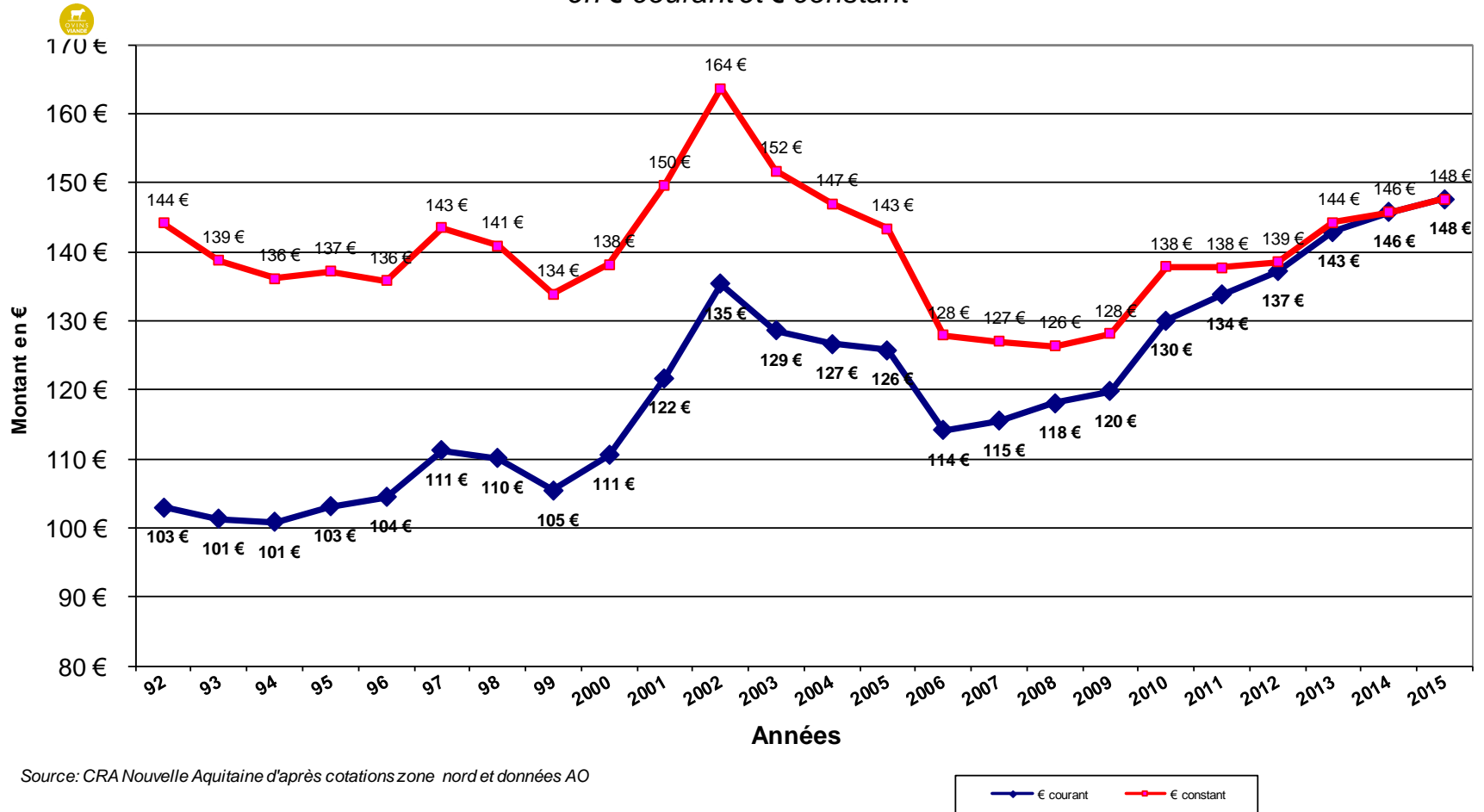
Source: CRA Nouvelle Aquitaine d'après cotations zone nord et données AO

Années

**Remarque:** l'Aide Ovine en 2015 est calculée ici pour des troupeaux ayant au plus 500 brebis. Elle comprend donc l'ensemble des majorations.

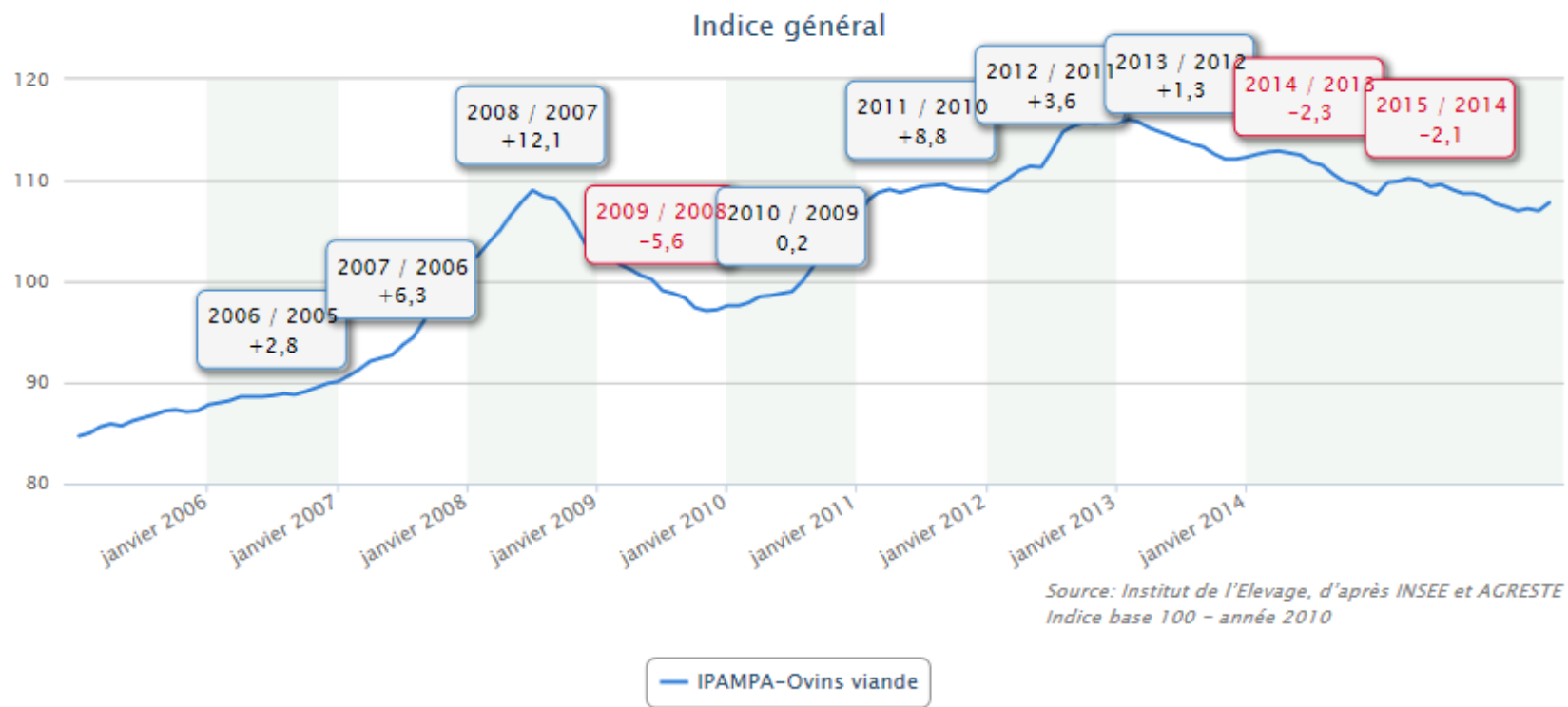
# Recette théorique /brebis

en € courant et € constant



# Récapitulatif Indice IPAMPA Ovins viande - mise à jour mai 2016

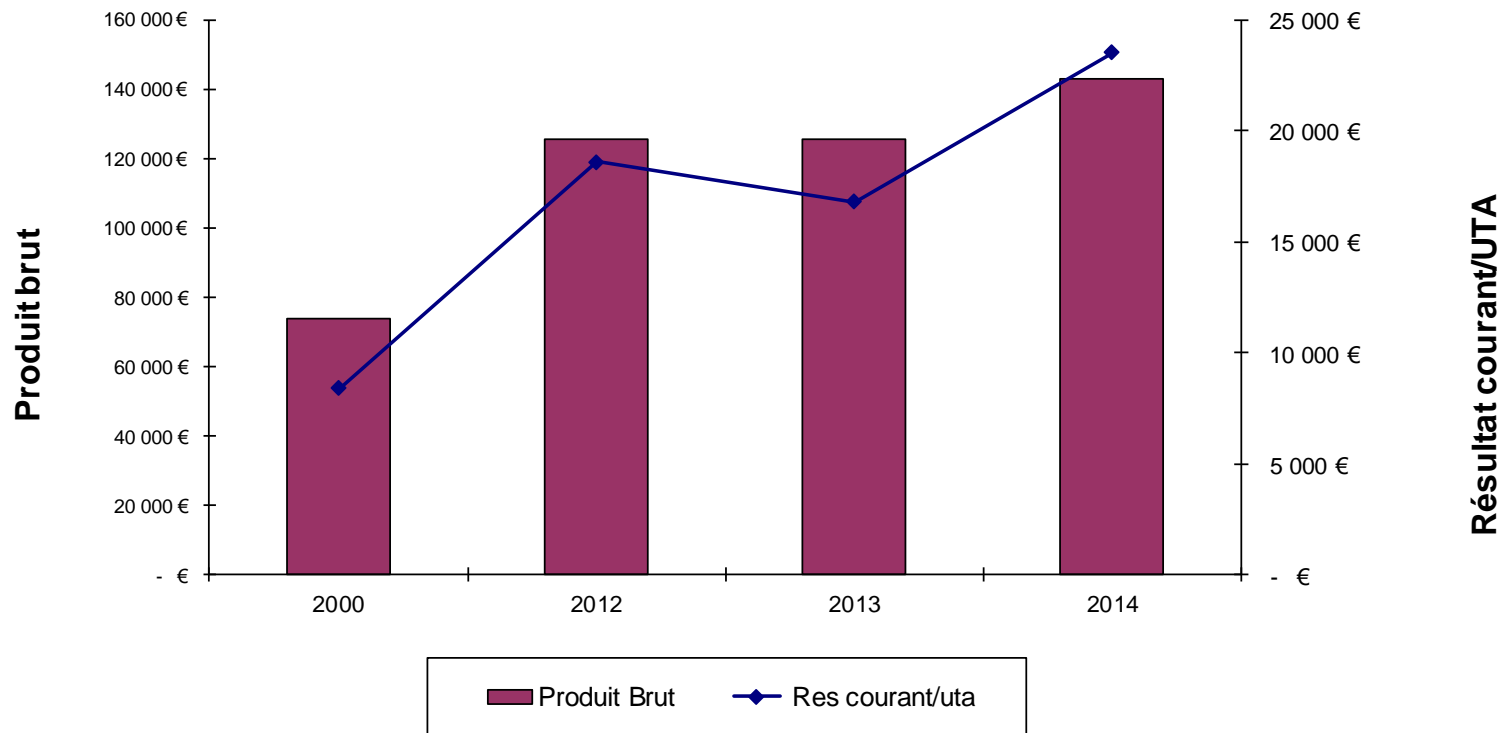
Variation sur 1 mois (%) : 0,7%  
Variation sur 1 an (%) : -2%  
Variation sur 12 mois glissants (%) : -1,9%



Source: Institut de l'Elevage, d'après INSEE et AGRESTE  
Indice base 100 - année 2010

# Produit brut et résultat courant

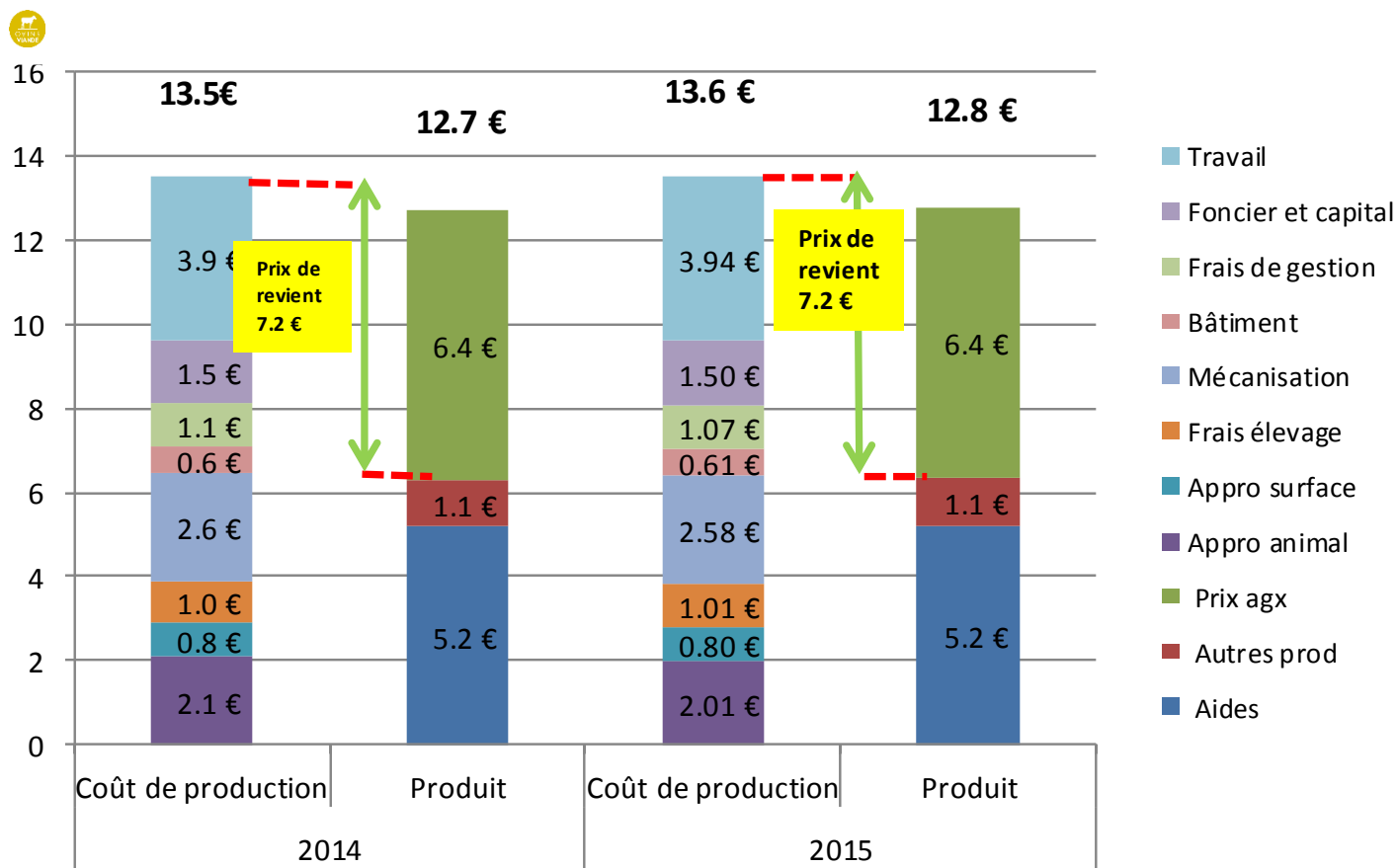
dans les exploitations spécialisées du Réseau Ovin Limousin  
de 2000 à 2014



Source: CRA Nouvelle Aquitaine d'après données Réseau Ovin du territoire Limousin



## Coût de production 2014 et estimation 2015



Source: CRA Nouvelle Aquitaine d'après données Réseau Ovin du territoire Limousin

# LE RESEAU OVIN DU TERRITOIRE LIMOUSIN

## UN TRAVAIL D'EQUIPE...

### Avec des professionnels

Claude Souchaud                      Président du Réseau Ovin

### Des chargés de références

Marie-Line Barjou	Chambre d'Agriculture de la Haute-Vienne	Tél. 05.87.50.40.83
Danielle Sennepin	Chambre d'Agriculture de la Creuse	Tél. 05.55.61.50.00
Sylvie Denis	Chambre d'Agriculture de la Corrèze	Tél. 05.55.21.55.21

### Des correspondants

Jean-Pierre Augas	Organisation de Producteurs BELLAC-OVIN	Tél. 05.55.68.83.03
Techniciens	Organisation de Producteurs LIMOVIN	Tél. 05.55.30.86.87
Techniciens	Organisation de Producteurs OPALIM	Tél. 05.87.50.42.30
Gilles Chesterman	Organisation de producteurs OBL	Tél. 05.55.63.04.53

### L'Arol, Maître d'Oeuvre Régional

Jean-Luc Przewozny                      Association Régionale Ovine du Limousin                      Tél. 05.55.79.94.61

### Le CIIRPO. Site du Mourier

Denis Gautier	Institut de l'Elevage	Tél. 05.55.00.63.72
Laurence Sagot	Institut de l'Elevage	Tél. 05.55.00.63.72

### Une coordination régionale

Louis Marie Cailleau                      Chambre Régionale d'Agriculture Nouvelle Aquitaine                      Tél. 05.55.10.37.90  
Bd des Arcades                      Fax. 05.55.10.37.98  
87060 LIMOGES CEDEX 2                      Email : louis-  
marie.cailleau@alpc.chambagri.fr

### Financements :



Avec la contribution financière  
du compte d'affectation spéciale  
«développement agricole et rural»

